



Rijkswaterstaat  
Ministerie van Infrastructuur en Waterstaat

# Project Zeetoegang IJmond

Lunchlezing OV IJmond

RWS omgevingsmanager Jan Rienstra  
i.a.v. Rob Gordijn, omgevingsmanager VHB

6 april 2022



Medegefinancierd door de Europese Unie

De financieringsfaciliteit voor Europese verbindingen







# Inhoud

- Zeesluis IJmuiden
- Verzilting en Selectieve Onttrekking





# Zeesluis IJmuiden

## Aanleiding project

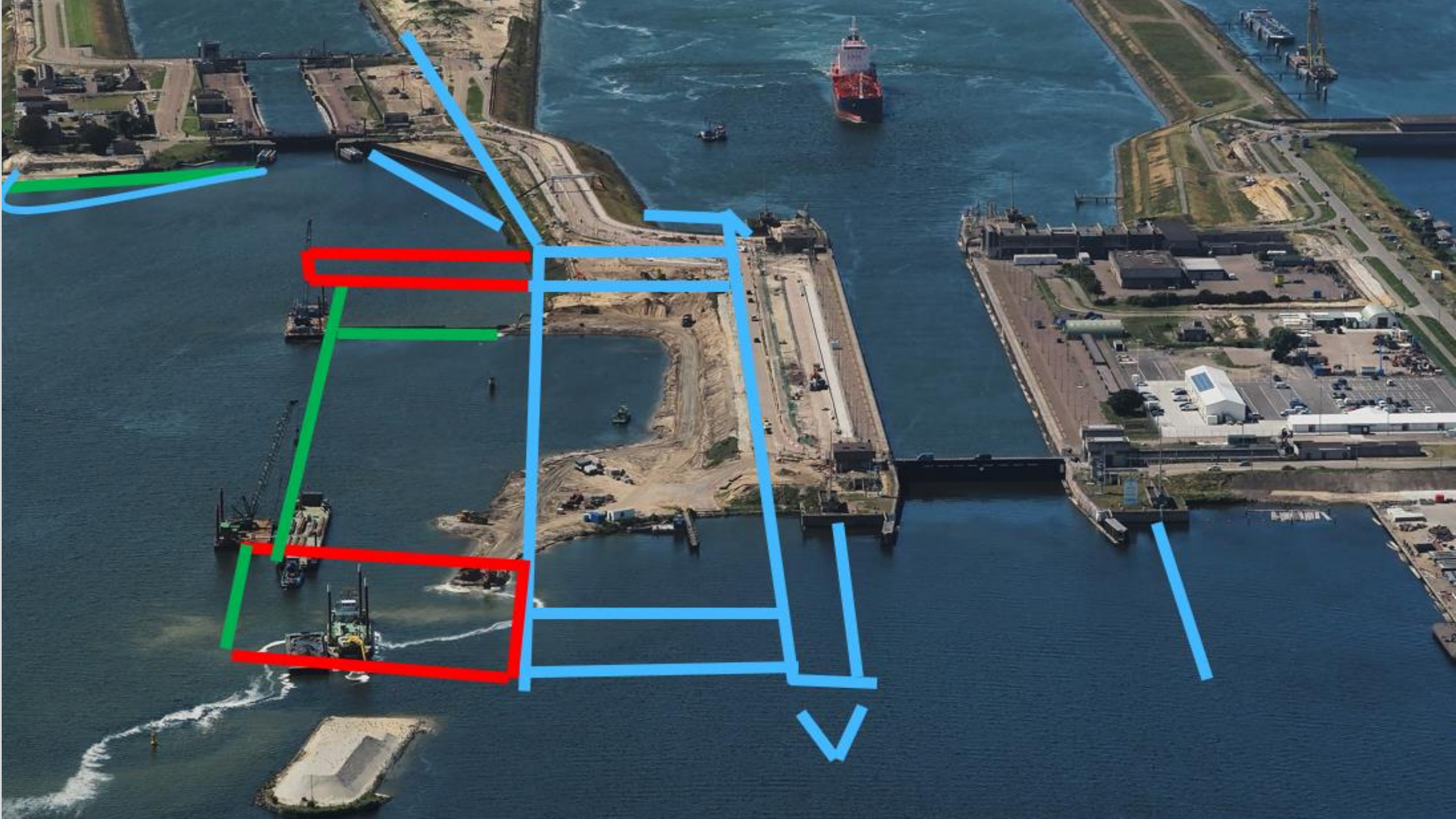
- Naderend einde technische en economische levensduur Noordersluis
- Druk op capaciteit, bereikbaarheid en continuïteit van het Amsterdamse havengebied
- Schaalvergroting scheepvaart





Situatie 2015









Situatie zomer 2021



# Wat heeft de omgeving ervan gemerkt?

- Hinder tijdens de bouw
- Tijdens verbouwing bleven de bestaande sluisen beschikbaar voor de scheepvaart
- Noord-zuid-wegverbinding blijft open **X**
- Social return
- Lokale economie gestimuleerd tijdens de aanleg
- Lesprogramma's voor scholen



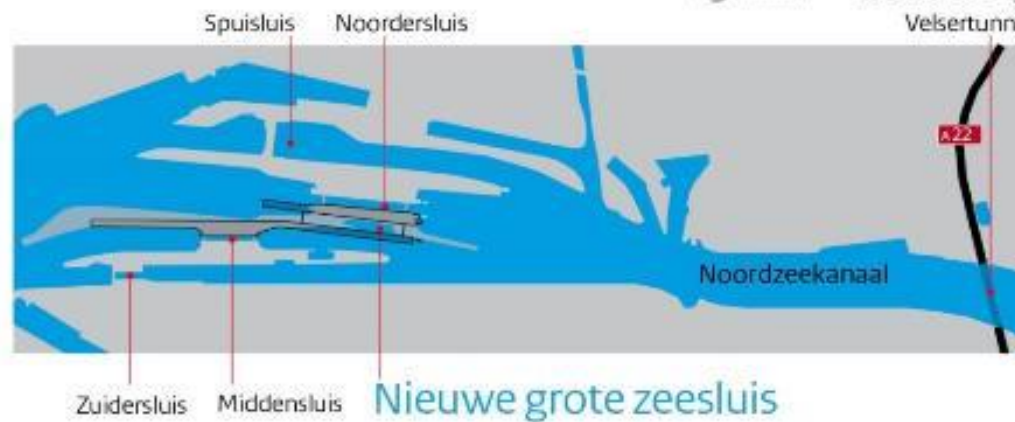
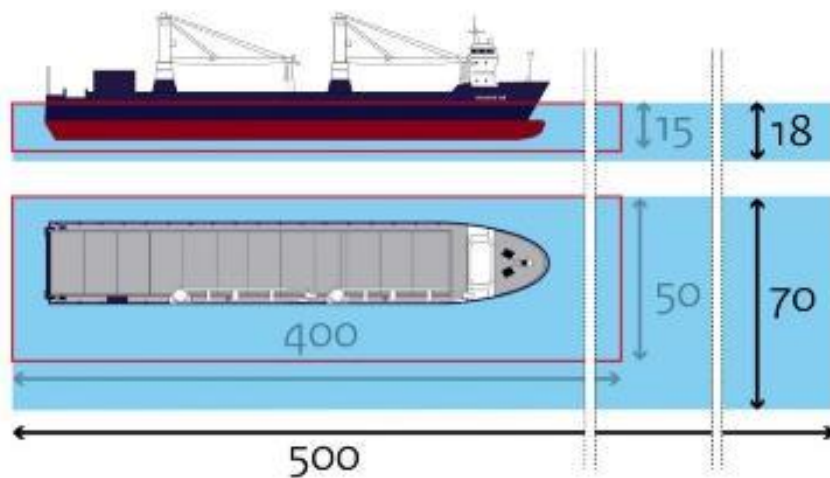


Was – is

# Nieuwe grote zeesluis IJmuiden



NU	STRAKS
400 m.	500 m. lang
50 m.	70 m. breed
15 m.	18 m. diep





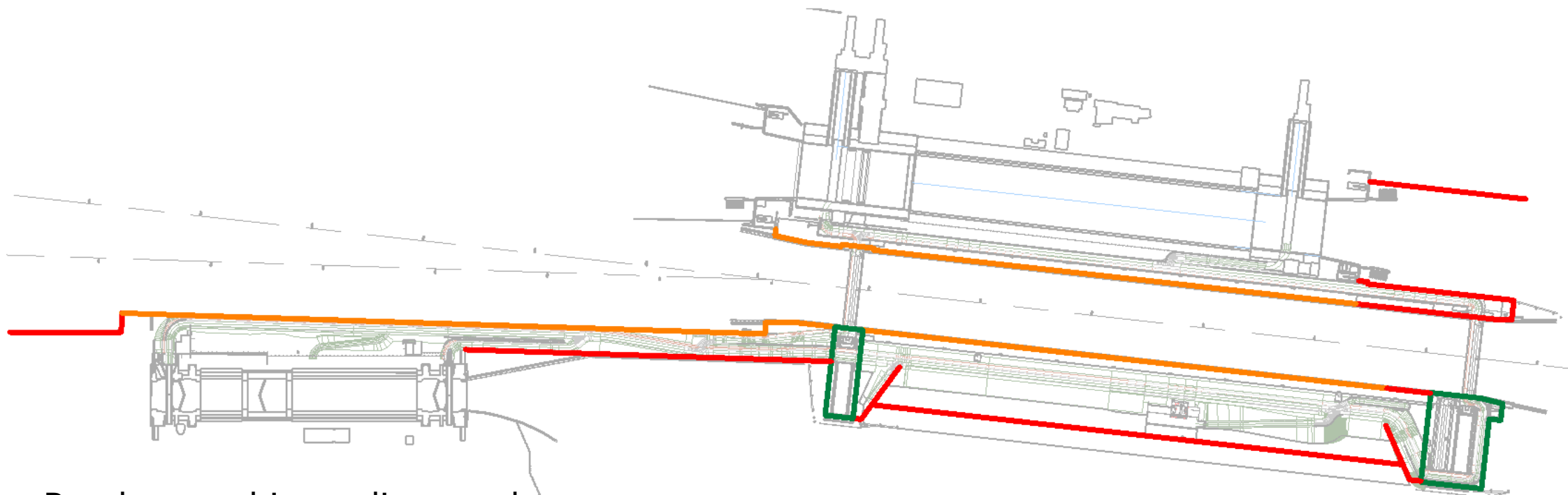
# Bieding OpenIJ

- Dubbelwaterkerende sluis en uitbreidbaar naar de toekomst
- Sluis 20 m naar het oosten ten opzichte van ontwerp Rijkswaterstaat
- Trillingsarm bouwen:
  - Kolkwanden als diepwanden (behalve ter plaatse van binnenhoofd en buitenhoofd)
  - Sluishoofden middels caissonmethode
  - Tussendam als diepwand en damwand
  - Fuikwand als diepwand





# Diepwanden en caissons



- Rood = combi- en diepwanden
- Oranje = diepwanden
- Groen = caissons





# Bouw diepwanden







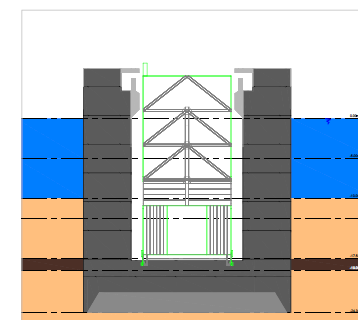
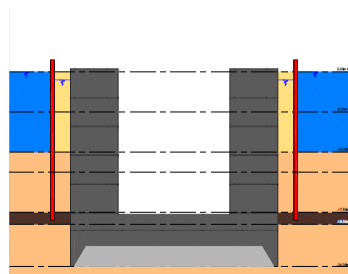
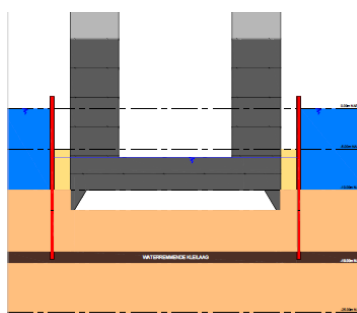
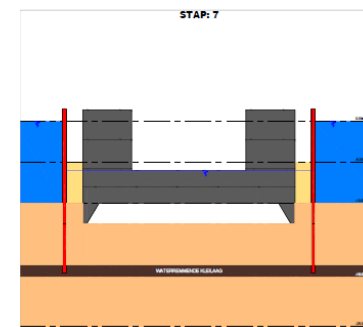
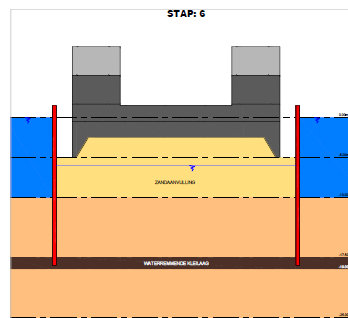
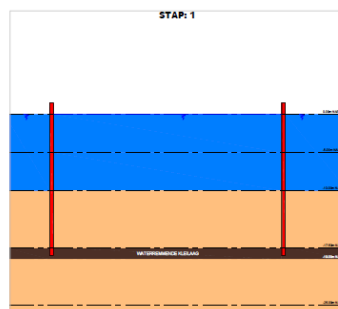


Bouw caissons buiten- en binnenhoofd



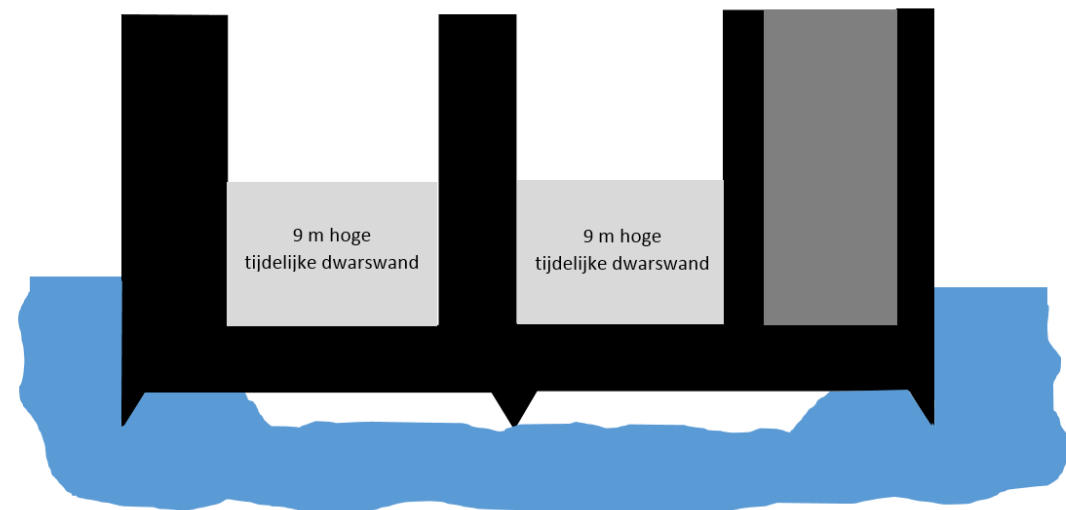
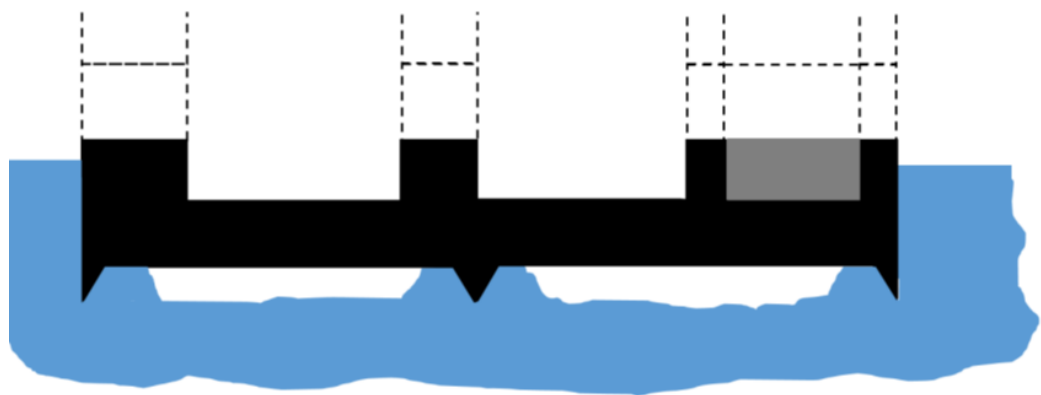


# Bouwmethode deurkassen





# Situatie caisson binnenhoofd











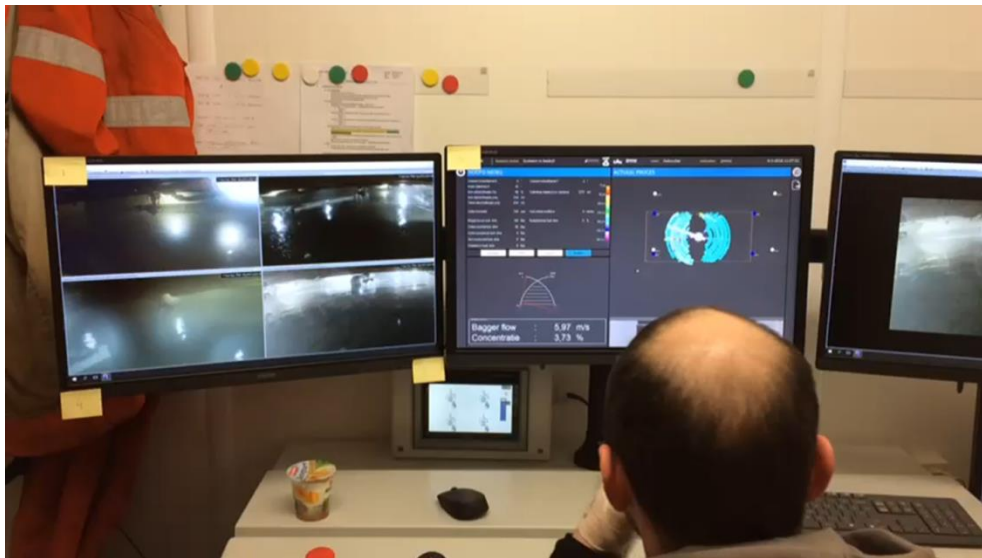
Onder caisson binnenhoofd





# Presentatie monitoring in controle-unit

- Monitoringsgegevens beschikbaar voor site engineering en afzinkteam gedurende het afzinken
  - Positie caisson, scheefstand en torsie
  - Bouwkuip verplaatsingen en stempelkrachten
  - Camerabeelden





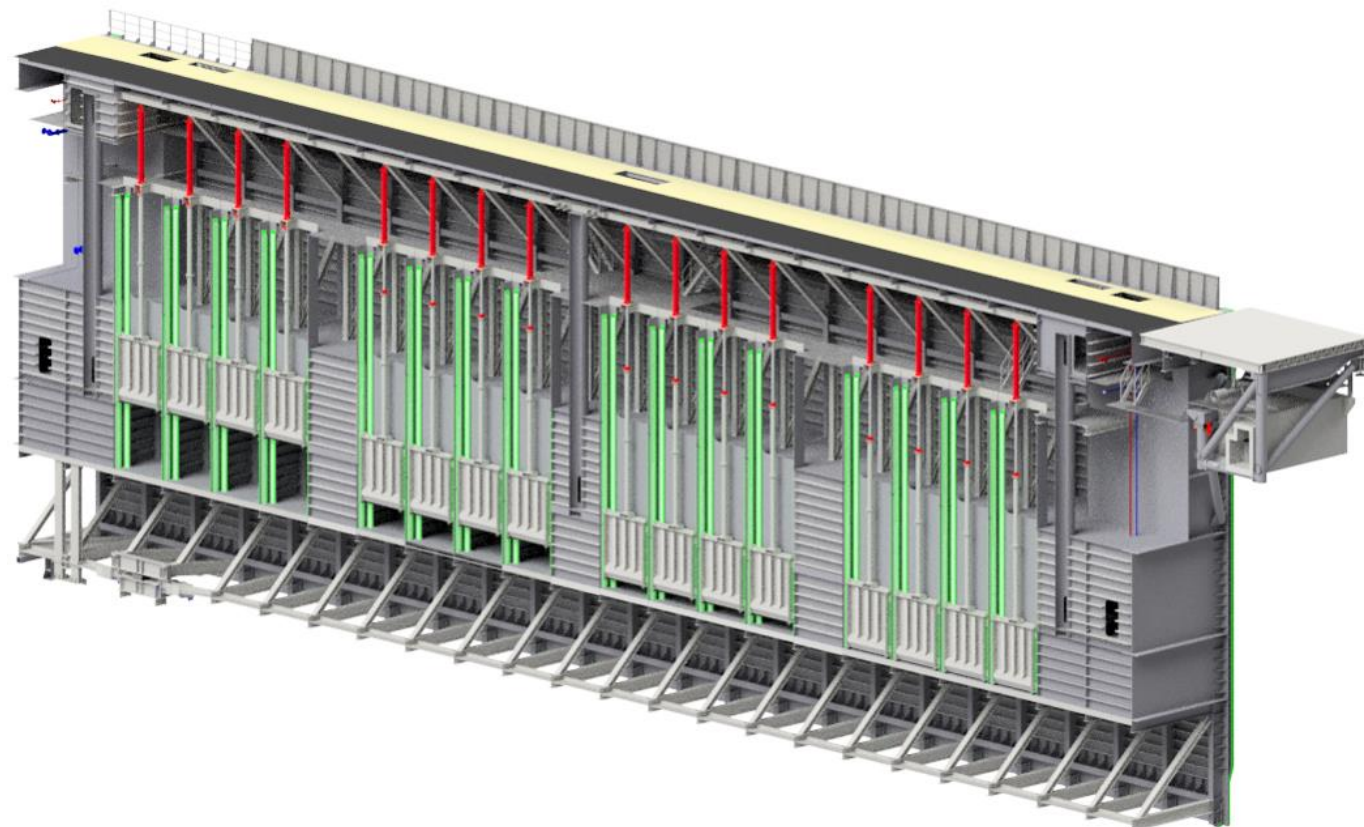








# Nivelleren door de deur



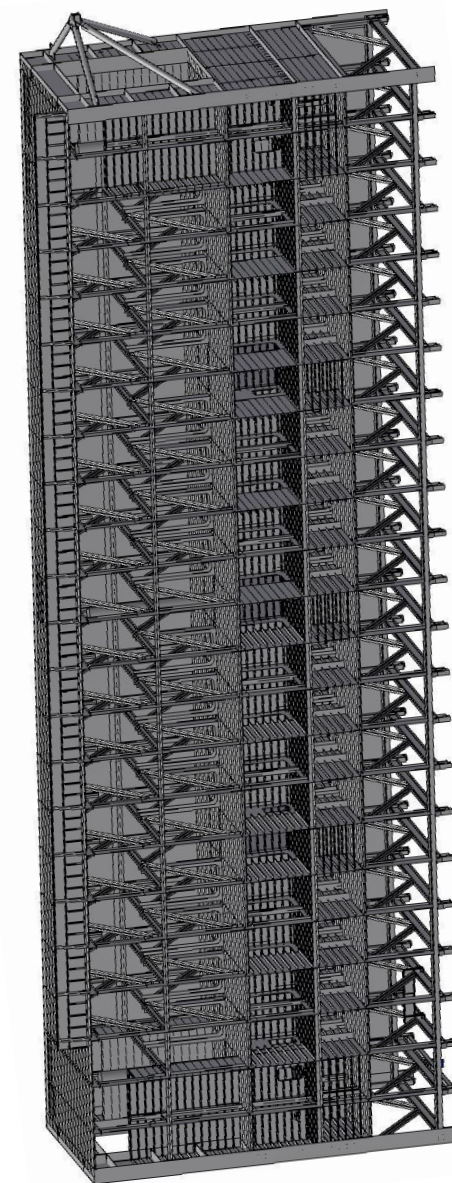




# Deurconstructie



Watertoren IJmuiden  
circa 42 meter hoog,  
zeesluisdeur ruim 70 m







Aankomst deur





# Operationele testen: SIT-0 Q4 2021















# Met wie?

- Samenwerkingsverband van het ministerie van Infrastructuur en Milieu, de provincie Noord-Holland, de gemeente Amsterdam, Port of Amsterdam en de gemeente Velsen. Medegefinancierd vanuit het CEF-programma van de Europese Unie.
- Onderdeel van sluisenprogramma Rijkswaterstaat



Rijkswaterstaat  
Ministerie van Infrastructuur en Milieu



Medegefinancierd door de Europese Unie  
De financieringsfaciliteit voor Europese verbindingen







OpenIJ





# Met wie nog meer? regionale/lokale economie

## Velsen

VTG Beton B.V.

Joosten Kunststoffen Beverwijk B.V.

Back De Metaalconservering B.V.

Telstar 1963 N.V.

Lashuis Haprotech B.V.

Haprotech Technisch Uitzendbureau

Haprotech Lasopleidingen B.V.

Aqua Demolition Services B.V.

## Beverwijk

Buko Huisvesting Beverwijk

Hef- en Hijstechniek van Gool B.V.

ECO Toilet B.V.

Motorenco B.V.

Grond en Reststoffen IJmond B.V.

Brafoer B.V.

Boogaard Facilities B.V.

Abeko Verhuur B.V.

Buko Infrsupport B.V.

Buko Transport B.V.

Auto- en Bergingsbedrijf Van den Boogaard B.V.

Visser Electrotechniek B.V.

Van Gool Verhuur- en Aannemingsmaatschappij B.V.





# Met wie nog meer? regionale/lokale economie

## Ijmuiden

100015 DISA Nederland B.V.  
100436 DISA Nederland B.V. (Alleen voor openIJ)  
100759 Cebo-Holland B.V.  
100815 Hera Machinefabriek B.V.  
101597 Exploitiemaatschappij Seaport Beach Resort B.V.  
106418 Colex Watersport  
130634 VOB Verhuur B.V.  
131148 Combinatie BaggerIJ V.O.F.  
131403 Aannemingsbedrijf Zuidam B.V.  
131446 Coöperatieve Vereniging van Vletterlieden  
131599 Zilt aan Zee B.V.  
131662 Foto Ko van Leeuwen  
131826 Sleepdienst J.J. Heida & ZN B.V.

Waterboot Ijmuiden B.V.  
De Branding Verhuur B.V.  
Restaurant IJmond B.V.  
Augusta B.V.  
De Meerplaats  
Beeksma Banket B.V.  
Paviljoen Zuidpier  
Machinefabriek Venus & De Waard B.V.  
Sjeff B.V.  
Port Towage Amsterdam B.V.  
IJmond Klimateenservice B.V.  
Corps van Vletterlieden V.O.F.  
Dost & van Beugen B.V.  
Iskes Offshore B.V.  
Nederlands Loodswezen B.V.  
Sleepdienst B. Iskes & Zoon B.V.  
Marpol Services B.V.  
Fa. Klinkenberg & Zn.  
IJmuidense Rondvaart Maatschappij B.V.  
BK Bouw- en Milieud advies B.V.  
Nautikaris B.V.  
Wesco Ijmuiden B.V.





Rijkswaterstaat  
*Ministerie van Infrastructuur en Waterstaat*

# Verzilting NZK en Selectieve Onttrekking







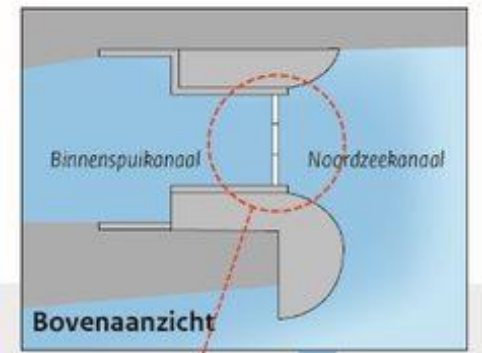
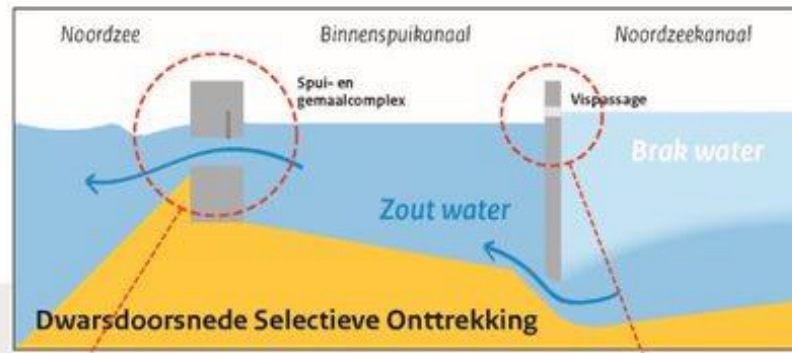
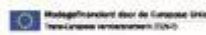


# Zeetoeegang IJmond, opgave. Nieuwe Zeesluis + mitigeren extra zout

- Ingebruikname Zeesluis IJmuiden 26 januari 2022
  - Realisatie maatregel selectieve onttrekking 2022- 2024
  - Overbrugging tot werking selectieve onttrekking 2022 - 2024
    - Beheersmaatregel: aanbodgestuurd schutten
- Zeesluis IJmuiden: nieuwe schoenen voor speciale gelegenheden
  - Begin 2022: 2 á 3 maal per week Zeesluis IJmuiden
  - Overig: gebruik Noordersluis
  - Levensduur: 100 jaar. Getijde onafhankelijk. Faciliteert 'groter'

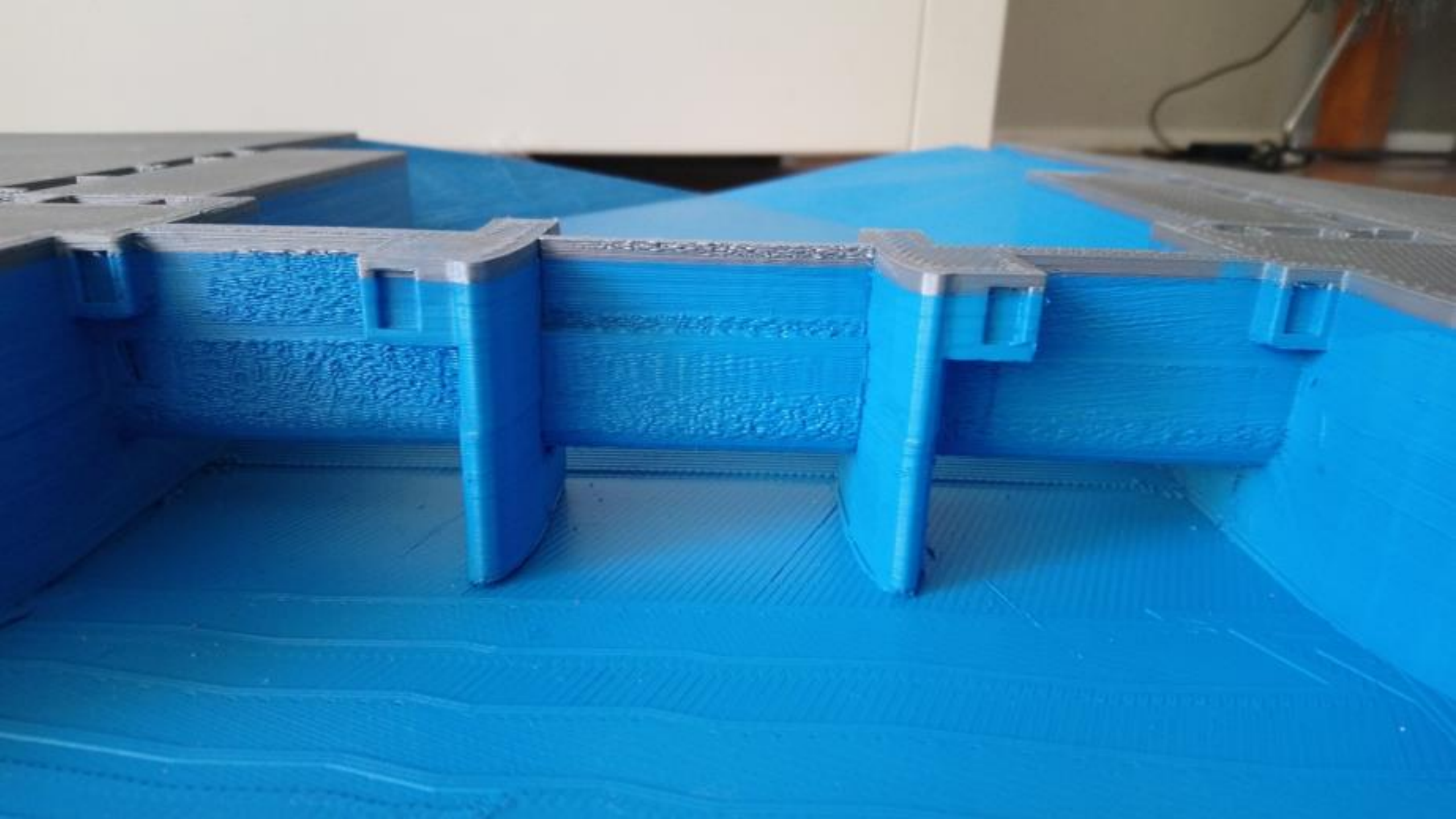
# Sluizencomplex IJmuiden

## Selectieve onttrekking











# Van Hattum en Blankevoort



Rijkswaterstaat  
Ministerie van Verkeer en Waterstaat



